

Черкаський обласний
краєзнавчий музей

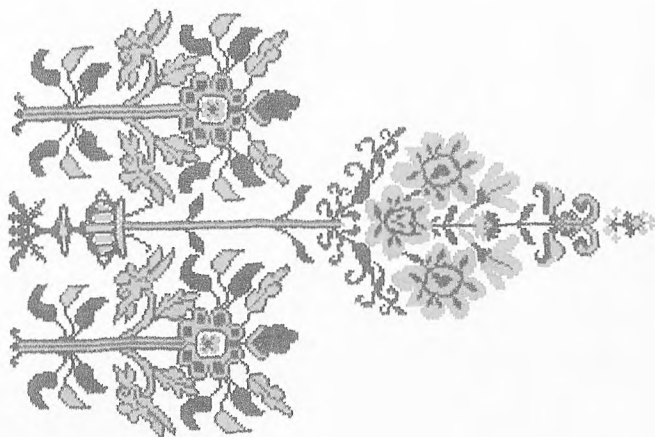
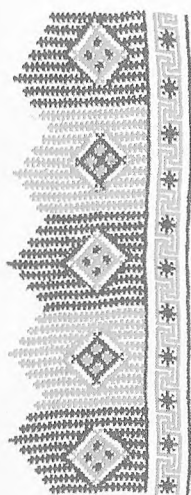


*Рушники
Шевченкового
краю*





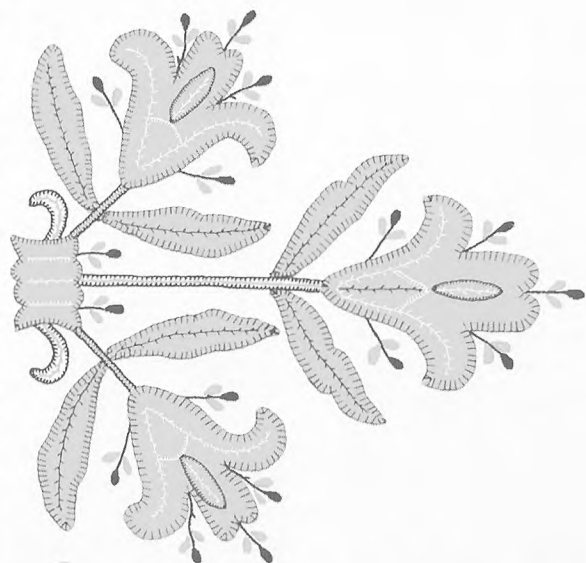
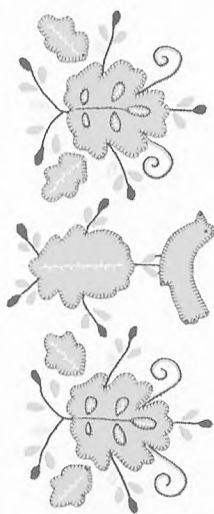
Тальнівщина



Монастирищина



Смілянщина



Маньківщина



Черкаський обласний краєзнавчий музей

The Cherkasy regional local history museum

Рушник вишитий. Смілянський район. 2013 - 2014 рр.

Домоткане конопляне полотно, рушниковий шов, муліне.

Вишито Карахім Н. А. у рамках естафети «Черкащина. Віхи 60-літньої історії».

Відтворено за рушником із фондів Національного центру народної культури

«Музей Івана Гончара» с. Сунки, Смілянського району (КН-676).

З фондів Черкаського обласного краєзнавчого музею.



Черкаський обласний краєзнавчий музей

The Cherkasy regional local history museum

Рушник вишитий. Маньківський район. 2013 - 2014 рр.

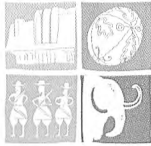
Домоткане конопляне полотно, аплікація, гладь, стебловий шов,

строчка, муліне. Вишито Некрасою Н. В. у рамках естафети

«Черкащина. Віхи 60-літньої історії». Відтворено за рушником із

фондів Черкаського обласного краєзнавчого музею (Іп-5212).

З фондів Черкаського обласного краєзнавчого музею.



Черкаський обласний краєзнавчий музей

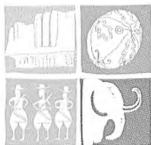
The Cherkasy regional local history museum

Рушник вишитий. Тальнівський район. 2013 - 2014 рр.

Домоткане конопляне полотно, аплікація, тамбурний шов, стебловий шов, хрестиковий стіб, муліне. Вишито Некрасою Н. В. у рамках естафети «Черкащина. Віхи 60-літньої історії». Відтворено за рушниками із фондів Черкаського обласного краєзнавчого музею (Іп-5294)

та приватною колекцією Кітової С. А.

З фондів Черкаського обласного краєзнавчого музею.



Черкаський обласний краєзнавчий музей

The Cherkasy regional local history museum

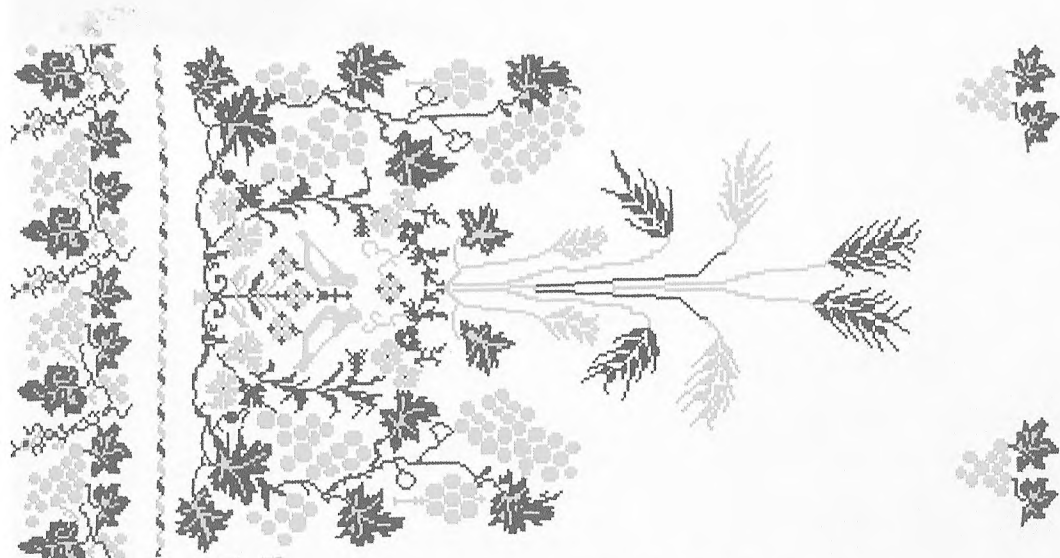
Рушник вишитий. Монастирищенський район. 2013 - 2014 рр.

Домоткане конопляне полотно, хрестиковий стіб, муліне.

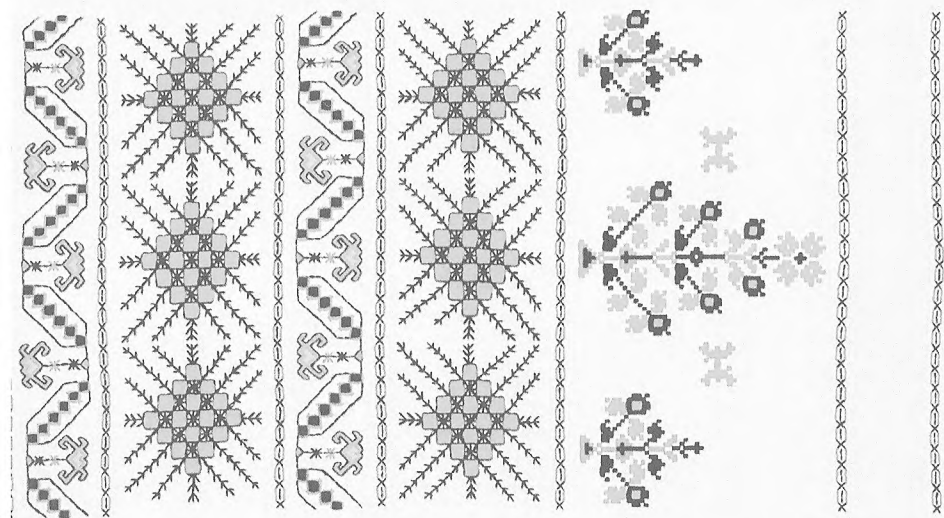
Вишито Ситник Л. В. у рамках естафети «Черкащина. Віхи 60-літньої історії».

Відтворено за рушниками із фондів Черкаського обласного краєзнавчого музею (Іп-5200, Іп-5547).

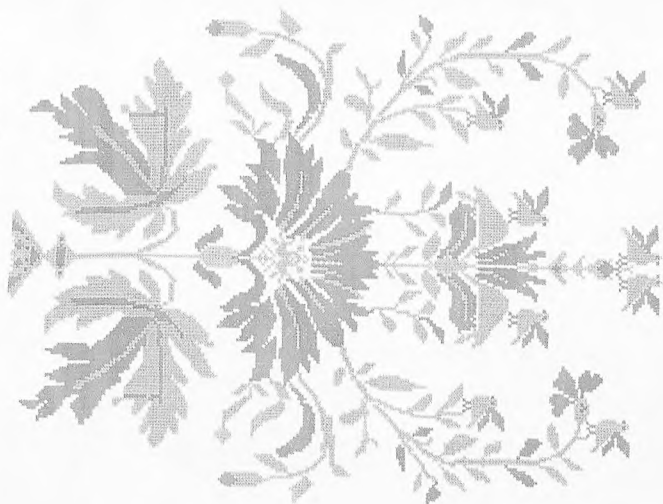
З фондів Черкаського обласного краєзнавчого музею.



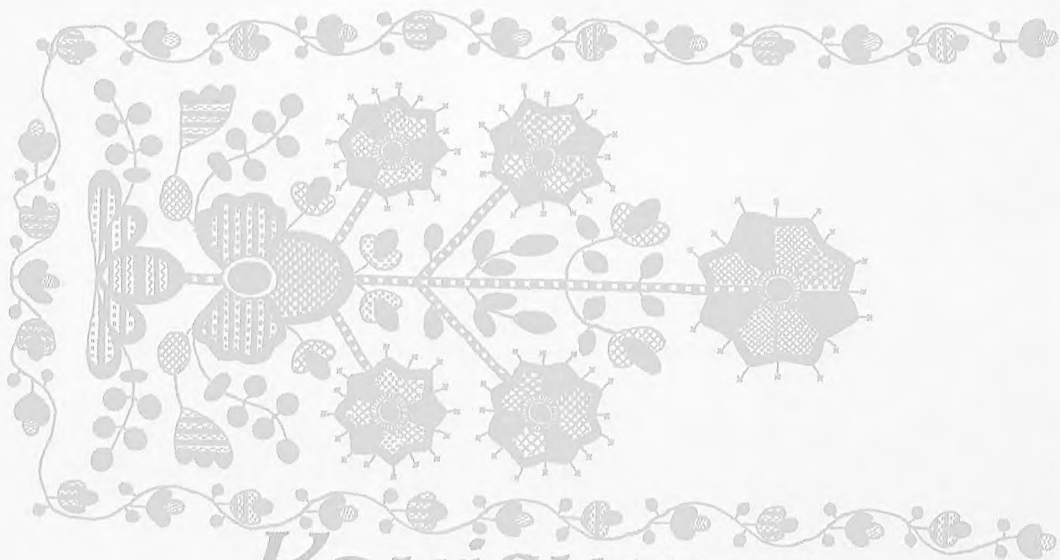
Корсунщина



Катеринопільщина



Лисяницца



Канівщина



Черкаський обласний краєзнавчий музей

The Cherkasy regional local history museum

Рушник вишитий. Корсунь-Шевченківський район. 2013 - 2014 рр.

Домоткане конопляне полотно, хрестиковий стіб, муліне.

Вишито Некрасою Н. В. та Настаченко А. І.

у рамках естафети «Черкащина. Віхи 60-літньої історії».

Відтворено за рушником із фондів

Черкаського обласного краєзнавчого музею (Іп-5145).

З фондів Черкаського обласного краєзнавчого музею.



Черкаський обласний краєзнавчий музей

The Cherkasy regional local history museum

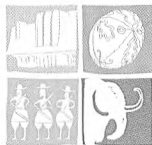
Рушник вишитий. Катеринопільський район. 2013 - 2014 рр.

Домоткане конопляне полотно, рушниковий шов, муліне.

Вишито Некрасою Н. В. у рамках естафети «Черкащина. Віхи 60-літньої історії».

Відтворено за рушником із фондів Черкаського художнього музею (ДП-97).

З фондів Черкаського обласного краєзнавчого музею.



Черкаський обласний краєзнавчий музей

The Cherkasy regional local history museum

Рушник вишитий. Лисянський район. 2013 - 2014 рр.
Домоткане конопляне полотно, хрестиковий стіб, муліне.
Вишито Некрасою Н. В. та Настаченко А. І.
у рамках естафети «Черкащина. Віхи 60-літньої історії».
Відтворено за рушником із фондів
Лисянського районного історичного музею ім. Т. Г. Шевченка (№1981).
З фондів Черкаського обласного краєзнавчого музею.



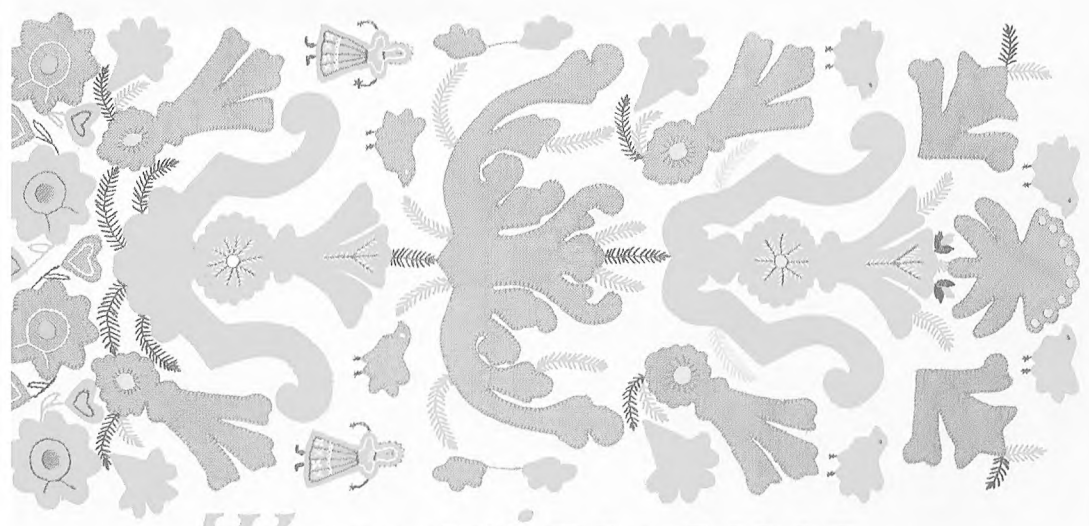
Черкаський обласний краєзнавчий музей

The Cherkasy regional local history museum

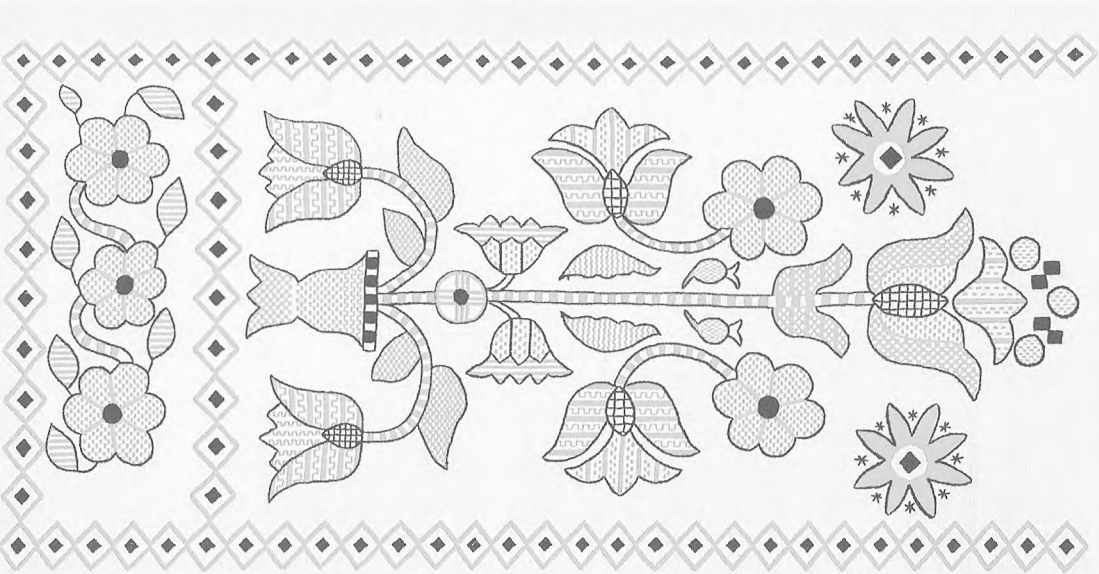
Рушник вишитий. Канівський район. 2013 - 2014 рр.
Домоткане конопляне полотно, рушниковий шов, муліне.
Вишито Ярошенко Л. В. у рамках естафети «Черкащина. Віхи 60-літньої історії».
Відтворено за рушником із фондів
науково-дослідного відділу «Народне мистецтво Канівщини» ($\frac{T-1220}{3603}$).
З фондів Черкаського обласного краєзнавчого музею.



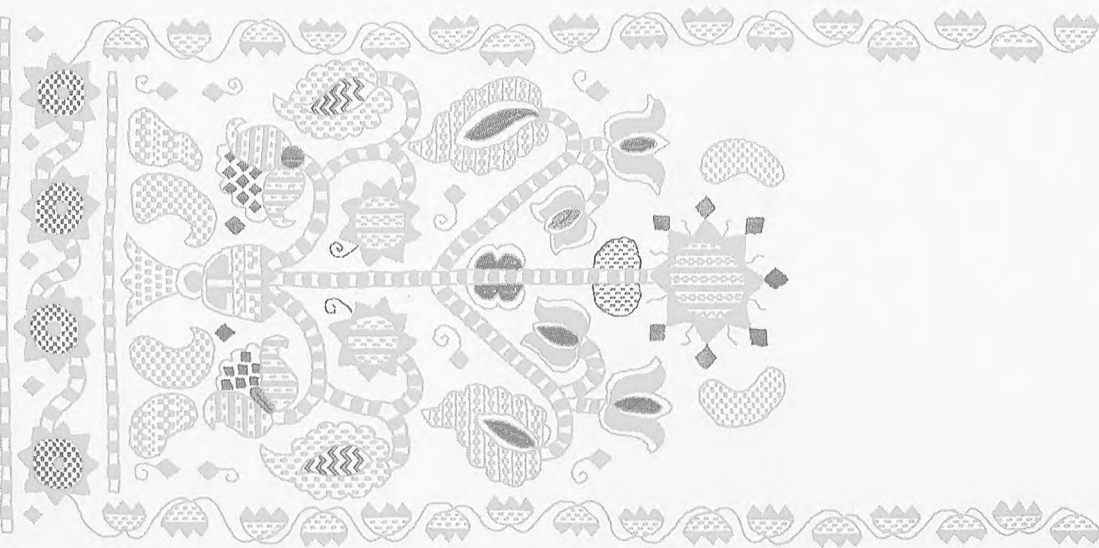
Золотоніщина



Жашківщина



Кам'яниця



Звенигородщина



Черкаський обласний краєзнавчий музей

The Cherkasy regional local history museum

Рушник вишитий. Золотоніський район. 2013 - 2014 рр.

Домоткане конопляне полотно, рушниковий шов, муліне.

Вишито Губановою Л. М. у рамках естафети «Черкащина. Віхи 60-літньої історії».

Відтворено за рушником із власної колекції вишивальниці.

З фондів Черкаського обласного краєзнавчого музею.



Черкаський обласний краєзнавчий музей

The Cherkasy regional local history museum

Рушник вишитий. Жашківський район. 2013 - 2014 рр.

Домоткане конопляне полотно, аплікація, обметувальний шов, муліне.

Вишито Величко О. І. у рамках естафети «Черкащина. Віхи 60-літньої історії».

Відтворено за рушником із фондів Жашківського шкільного музею.

З фондів Черкаського обласного краєзнавчого музею.



Черкаський обласний краєзнавчий музей

The Cherkasy regional local history museum

Рушник вишитий. Кам'янський район. 2013 - 2014 рр.

Домоткане конопляне полотно, рушниковий шов, муліне.

Вишито Грабовою Л. Ф. та Некрасою Н. В. у рамках естафети

«Черкащина. Віхи 60-літньої історії». Відтворено за книгою

І. Гончара «Україна й українці. Черкащина» (місто Кам'янка).

З фондів Черкаського обласного краєзнавчого музею.



Черкаський обласний краєзнавчий музей

The Cherkasy regional local history museum

Рушник вишитий. Звенигородський район. 2013 - 2014 рр.

Домоткане конопляне полотно, рушниковий шов, муліне.

Вишито Кириченко О. І. у рамках естафети «Черкащина. Віхи 60-літньої історії».

Відтворено за книгою І. Гончара «Україна й українці. Черкащина» (м. Шпола).

З фондів Черкаського обласного краєзнавчого музею.



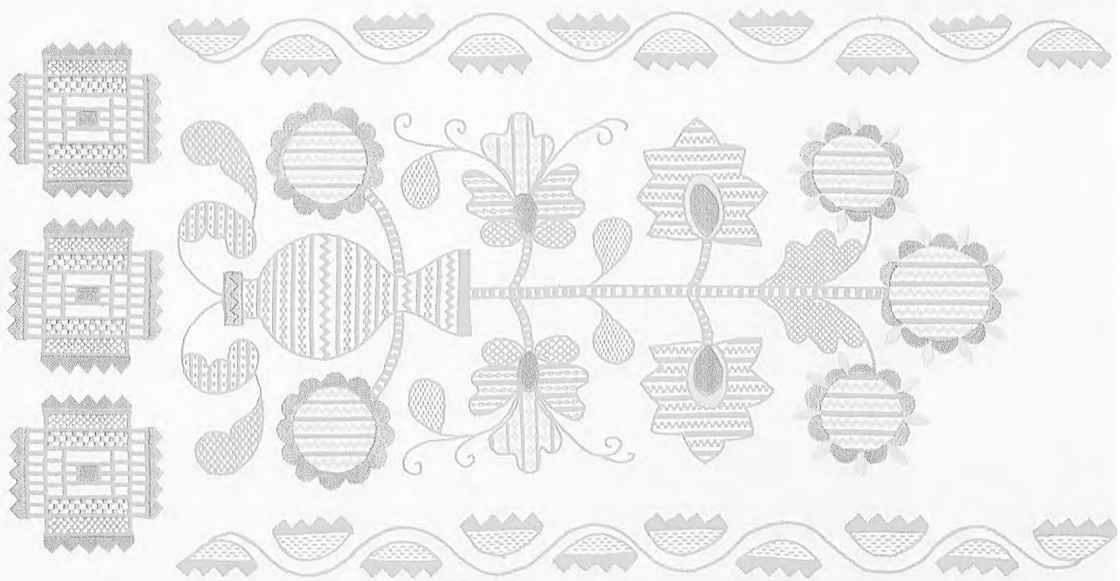
Черкаси



Драбівщина



Черкаський район



Городищина



Черкаський обласний краєзнавчий музей

The Cherkasy regional local history museum

Рушник вишитий. Місто Черкаси. 2013 - 2014 рр.

Домоткане конопляне полотно, тамбурний шов, муліне.

Вишито Мартинова О. М. у рамках естафети «Черкащина. Віхи 60-літньої історії».

Відтворено за рушником із фондів науково-дослідного відділу

«Народне мистецтво Канівщини» ($\frac{T-281}{860}$).

З фондів Черкаського обласного краєзнавчого музею.



Черкаський обласний краєзнавчий музей

The Cherkasy regional local history museum

Рушник вишитий. Драбівський район. 2013 - 2014 рр.

Домоткане конопляне полотно, хрестиковий стіб, муліне.

Вишито Метелицею О. М. у рамках естафети «Черкащина. Віхи 60-літньої історії».

Вишито рушник в «брокарівському» стилі за власним бажанням вишивальниці.

З фондів Черкаського обласного краєзнавчого музею.



Черкаський обласний краєзнавчий музей

The Cherkasy regional local history museum

Рушник вишитий. Черкаський район. 2013 - 2014 рр.

Домоткане конопляне полотно, рушниковий шов, муліне.

Вишито Некрасою Н. В. у рамках естафети «Черкащина. Віхи 60-літньої історії».

Відтворено за книгою І. Гончара «Україна й українці. Черкащина»

с. Мошни-Руська Поляна Черкаського району.

З фондів Черкаського обласного краєзнавчого музею.



Черкаський обласний краєзнавчий музей

The Cherkasy regional local history museum

Рушник вишитий. Городищенський район. 2013 - 2014 рр.

Домоткане конопляне полотно. Вишито Карахім Н. А.

у рамках естафети «Черкащина. Віхи 60-літньої історії».

Відтворено за книгою І. Гончара «Україна й українці. Черкащина»

(с. Мліїв, Городищенський район.)

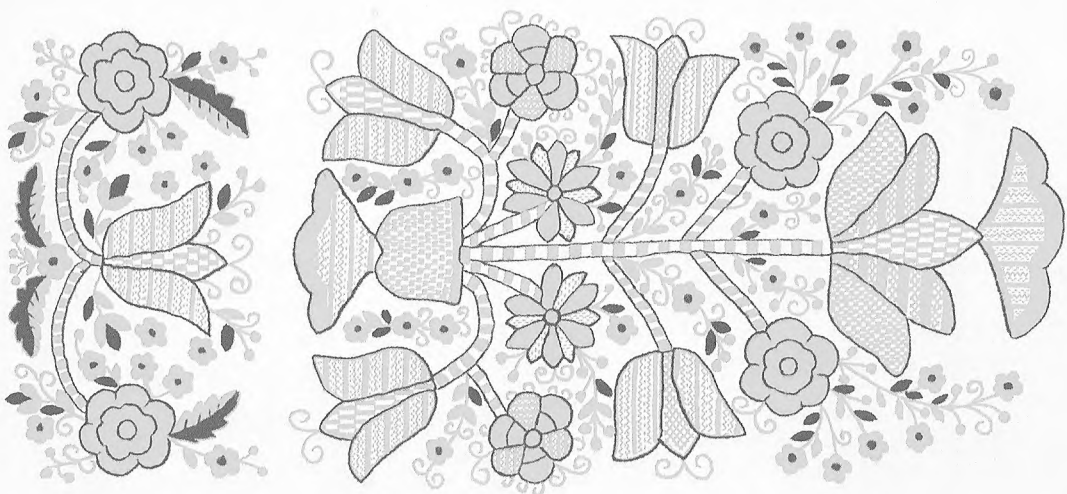
З фондів Черкаського обласного краєзнавчого музею.



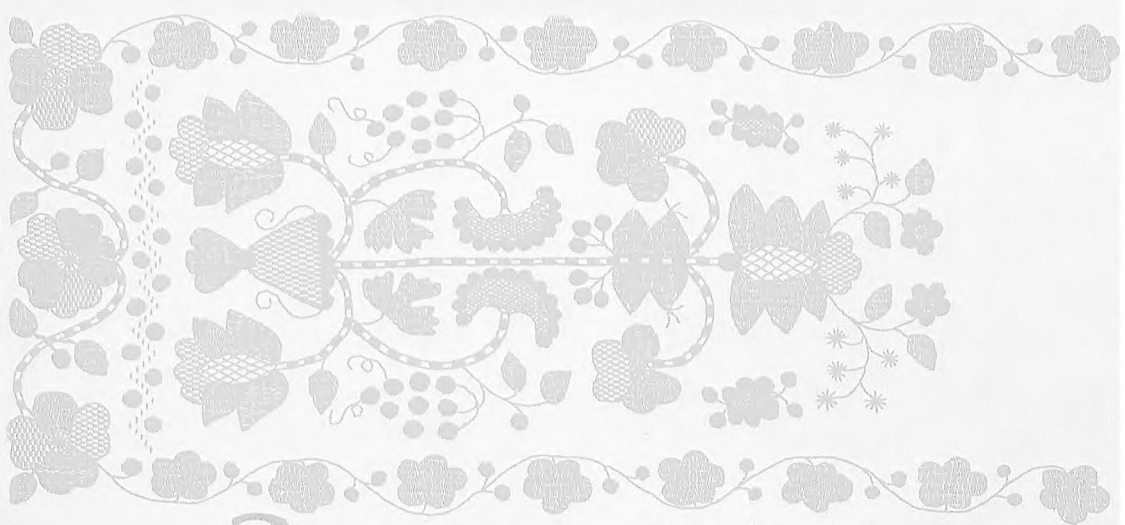
Ватутіне



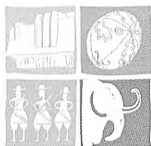
Канів



Чигиринщина



Золотоноша



Черкаський обласний краєзнавчий музей

The Cherkasy regional local history museum

Рушник вишитий. Місто Ватутіне. 2013 - 2014 рр.

Домоткане конопляне полотно, хрестиковий стіб, муліне.

Вишито Некрасою Н. В. у рамках естафети «Черкащина. Віхи 60-літньої історії».

Відтворено за рушником із міста Ватутіне (приватна колекція).

З фондів Черкаського обласного краєзнавчого музею.



Черкаський обласний краєзнавчий музей

The Cherkasy regional local history museum

Рушник вишитий. Місто Канів. 2013 - 2014 рр.

Домоткане конопляне полотно, рушниковий шов, муліне.

Вишито Ярошенко Л. В. у рамках естафети «Черкащина. Віхи 60-літньої історії».

Відтворено за рушником із фондів

науково-дослідного відділу «Народне мистецтво Канівщини» ($\frac{1-536}{2032}$).

З фондів Черкаського обласного краєзнавчого музею.



Черкаський обласний краєзнавчий музей

The Cherkasy regional local history museum

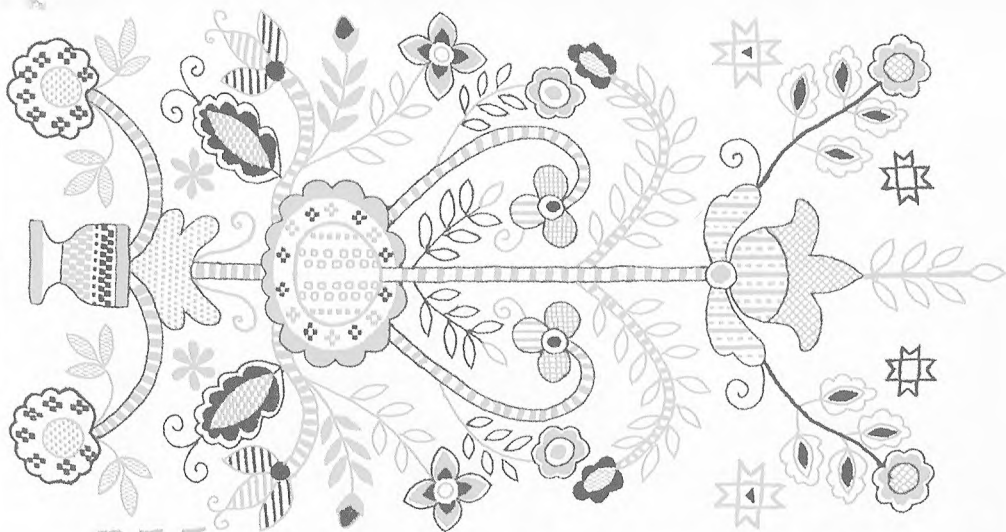
Рушник вишитий. Чигиринський район. 2013 - 2014 рр.
Домоткане конопляне полотно. Вишито Тимофійенко К. В.
у рамках естафети «Черкащина. Віхи 60-літньої історії».
Відтворено за рушниками із фондів Національного історико-культурного
заповідника «Чигирин» (ІП-1441, ІП-1447, ІП-3503).
З фондів Черкаського обласного краєзнавчого музею.



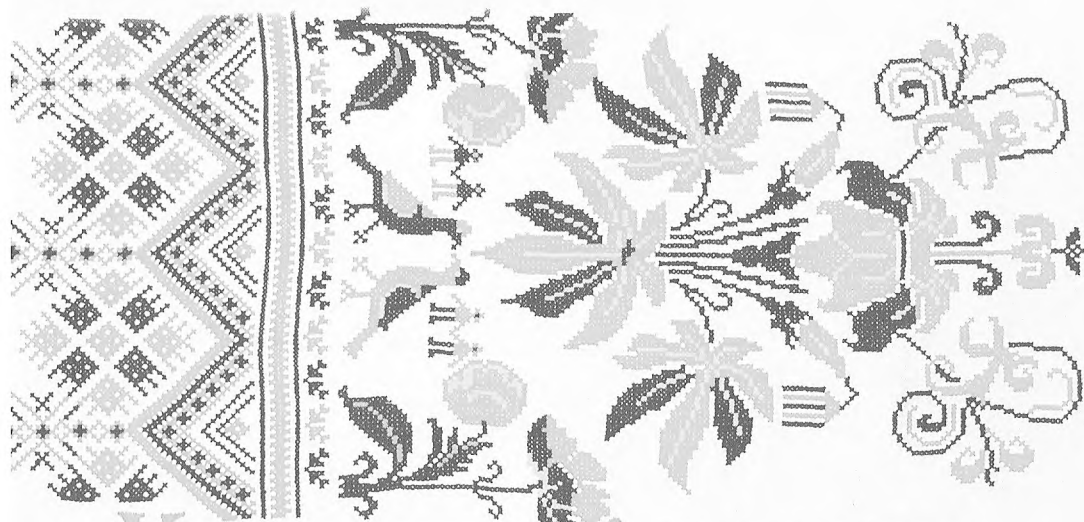
Черкаський обласний краєзнавчий музей

The Cherkasy regional local history museum

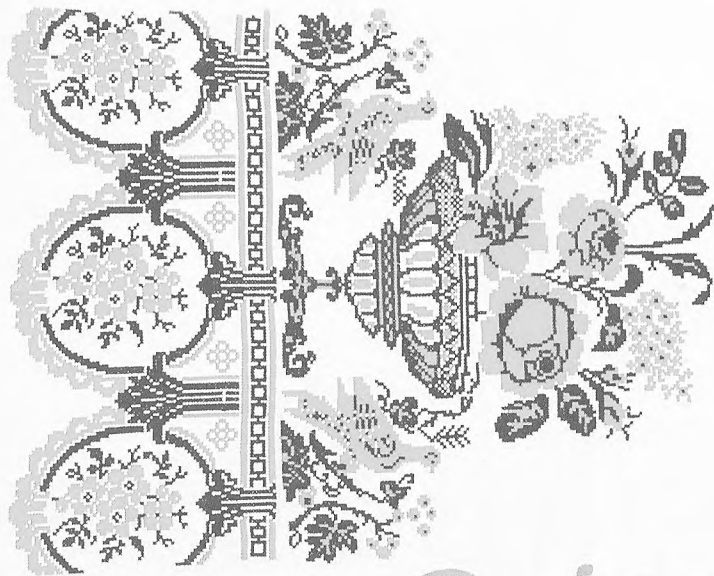
Рушник вишитий. Місто Золотоноша. 2013 - 2014 рр.
Домоткане конопляне полотно, рушниковий шов, муліне.
Вишито Кириченко О. В. у рамках естафети «Черкащина. Віхи 60-літньої історії».
Відтворено за рушником із фондів
Черкаського обласного краєзнавчого музею (Іп-6851).
З фондів Черкаського обласного краєзнавчого музею.



Шполянщина



Христинівщина



Сміла



Чорнобаївщина



Черкаський обласний краєзнавчий музей

The Cherkasy regional local history museum

Рушник вишитий. Шполянський район. 2013 - 2014 рр.
Домоткане конопляне полотно, рушникові шви, муліне.
Вишито Карахім Н. А. у рамках естафети «Черкащина. Віхи 60-літньої історії».
Відтворено за книгою І. Гончара «Україна й українці. Черкащина»
с. Лип'янка, Шполянського району.
З фондів Черкаського обласного краєзнавчого музею.



Черкаський обласний краєзнавчий музей

The Cherkasy regional local history museum

Рушник вишитий. Христинівський район. 2013 - 2014 рр.
Домоткане конопляне полотно, хрестиковий стіб, муліне.
Вишито Валюх В. Ф. у рамках естафети «Черкащина. Віхи 60-літньої історії».
Відтворено за рушником із фондів Черкаського художнього музею (Дп-97)
с. Вербувата, Христинівського району.
З фондів Черкаського обласного краєзнавчого музею.



Черкаський обласний краєзнавчий музей

The Cherkasy regional local history museum

Рушник вишитий. Місто Сміла. 2013 - 2014 рр.

Домоткане конопляне полотно, хрестиковий стіб, муліне.

Вишито Карахім Н. А. у рамках естафети «Черкащина. Віхи 60-літньої історії».

Відтворено за рушником із фондів Черкаського обласного краєзнавчого музею (Іп-560).

З фондів Черкаського обласного краєзнавчого музею.



Черкаський обласний краєзнавчий музей

The Cherkasy regional local history museum

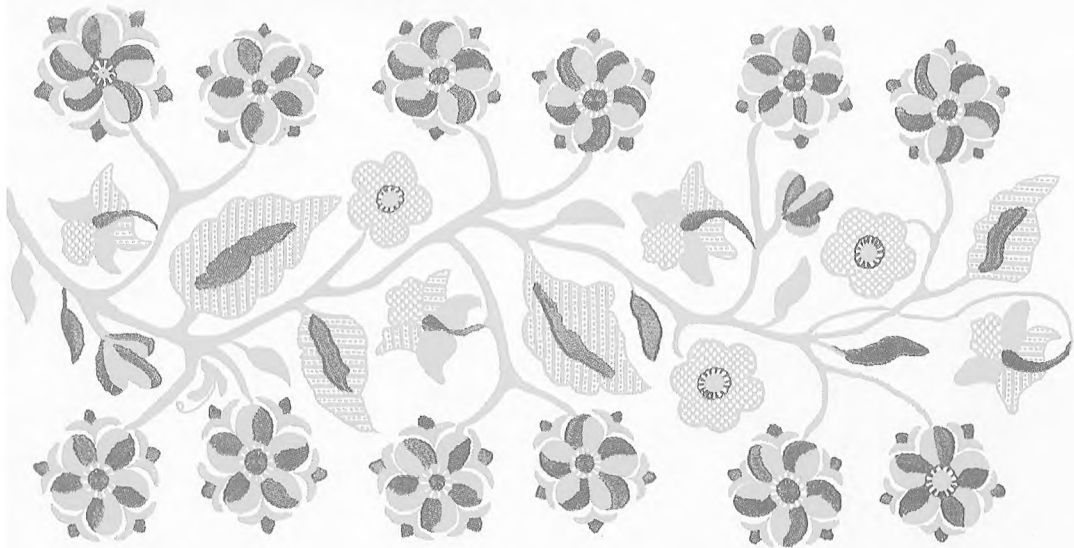
Рушник вишитий. Чорнобаївський район. 2013 - 2014 рр.

Домоткане конопляне полотно, рушниковий шов, муліне.

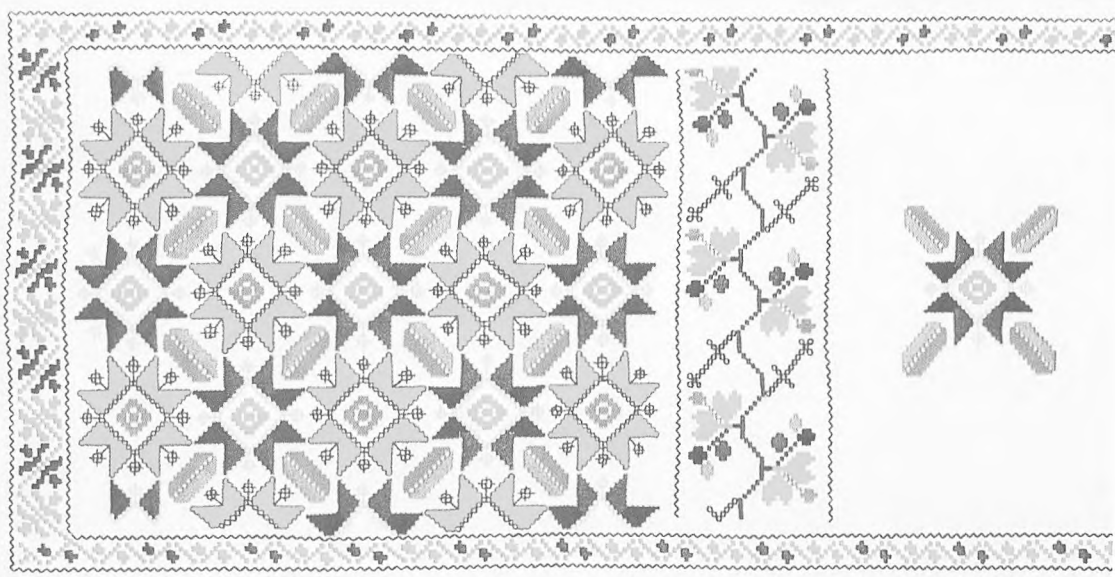
Вишито Кириченко О. В. у рамках естафети «Черкащина. Віхи 60-літньої історії».

Відтворено за рушником із фондів Черкаського обласного краєзнавчого музею с. Тимченки, Чорнобаївський район (ІП-5213).

З фондів Черкаського обласного краєзнавчого музею.



Умань



Уманицина



Черкаський обласний краєзнавчий музей

The Cherkasy regional local history museum

Рушник вишитий. Місто Умань. 2013 - 2014 рр.

Домоткане конопляне полотно, тамбурні шви, гладь, муліне.

Вишито Мамчур Н. С. у рамках естафети «Черкащина. Віхи 60-літньої історії».

Відтворено за рушником із фондів Національного музею архітектури і побуту
України с. Паланка, Уманського району (Нд-3225).

З фондів Черкаського обласного краєзнавчого музею.



Черкаський обласний краєзнавчий музей

The Cherkasy regional local history museum

Рушник вишитий. Уманський район. 2013 - 2014 рр.

Домоткане конопляне полотно, тамбурні шви, гладь, муліне.

Вишито Некрасою Н. В. у рамках естафети «Черкащина. Віхи 60-літньої історії».

Відтворено за рушником із фондів Уманського краєзнавчого музею (УКМ-6350).

З фондів Черкаського обласного краєзнавчого музею.